



# “宇宙航空の現場” in Open Campus 2018

2018/7/31(火)-8/1(水)

**理・地球物理学専攻**  
 + 惑星大気・プラズマ研究センター  
 大気海洋変動観測研究センター  
**<理・物理研究棟 4階>**  
 宇宙と地球の謎にせまろう  
 “3D地球”の中を歩いてみよう  
 クイズ・地物検定! 他

**<理・大講義室>**  
 7/31(火) 体験授業  
 11:00- 田中 雅臣 准教授 (天文)  
 宇宙における元素の起源  
 13:30- 須賀 利雄 教授 (地球物理)  
 海の温暖化をロボット観測網で捉える


**工・航空宇宙工学専攻**  
**<機械・知能系共同棟 5階>**  
 「航空宇宙構造物の知的化・知能化」  
 JAXA角田センター(連携講座)  
**<機械・知能系共同棟 1階>**  
 「宇宙輸送: エンジンや再突入カプセル」

**理・地学専攻**  
**<理・地学棟5階 他>**  
 隕石は小惑星のカケラ 他

**工・航空宇宙工学専攻**  
**<機械系2号館 4階>**  
 「光やプラズマで宇宙を駆ける」

**理・天文学専攻**  
**<理・合同C棟5階>**  
 星空図書室  
 宇宙旅行体験(宇宙viewer MITAKA)  
 アンドロメダファイト  
 実験室公開: 宇宙観測の装置開発 他

**<工・機械系講義棟 第1講義室>**  
 8/1(水) 体験授業  
 9:50- 岡部 朋永 教授  
 航空機用先進複合材における  
 マルチスケールモデリング

**流体科学研究所**  
**<工・機械系講義棟2階 第2/3講義室>**  
 「火星飛行機-惑星探査の新しい試み-」  
 「航空宇宙流体と最適設計工学」  
 「液体ロケットエンジンとキャビテーション」  
 「炎を調べ操る」  
 流体研公式キャラクター「りゅーたん」

**農学研究科**  
**<青葉山 commons 2階 第1講義室>**  
 資源環境経済  
 ~地球観測衛星が見た  
 生態系・農業・環境~

**工・電気エネルギーシステム専攻**  
**<総合実験棟 1階>**  
 「宇宙にとびだせ! プラズマパワー」

**工・航空宇宙工学専攻**  
**<機械系1号館 4階>**  
 「宇宙ロボット ~月惑星探査,  
 地球観測, 軌道上サービス」



宮城教育大学  
 附属図書館運用  
 号館  
 3号館

青葉山駅

食堂

食堂

食堂

Cafe

食堂

食堂

食堂

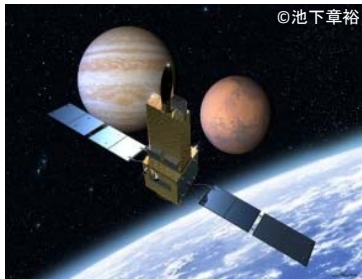




TOHOKU UNIVERSITY

# 東北大学の

# “宇宙航空の現場”map



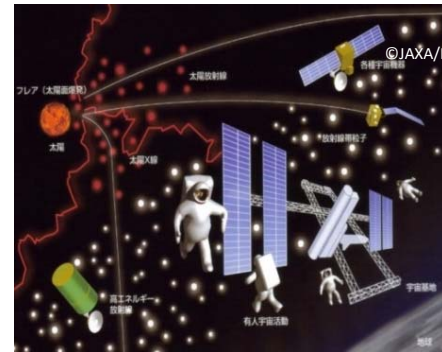
©地下章裕

[理・地球科学系]  
隕石・サンプルリターン試料の  
分析と太陽系の形成・進化  
惑星内部構造とその物質実験



[理・物理系/地球物理学]  
[大気海洋変動観測センター]  
地球観測衛星による  
海洋・気象・環境観測

[理・物理系/天文学]  
赤外・X線宇宙望遠鏡での観測  
銀河と宇宙: その進化  
恒星と惑星系: その形成



[医]  
[東北メディカル・メガバンク機構]  
宇宙環境ストレスへの応答

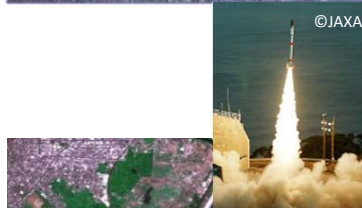


©地下章裕

[理・物理系/地球物理学]  
[惑星プラズマ・大気研究センター]  
太陽と宇宙環境・オーロラ活動  
地球・惑星環境の変動と進化  
惑星地下の電波探査  
衛星・探査機搭載装置の開発

[教育]  
最先端科学と教育

[東北アジア研究センター]  
(院・環境科学研究科)  
衛星からの電波リモセン  
地下レーダー探査技術



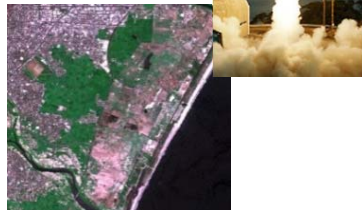
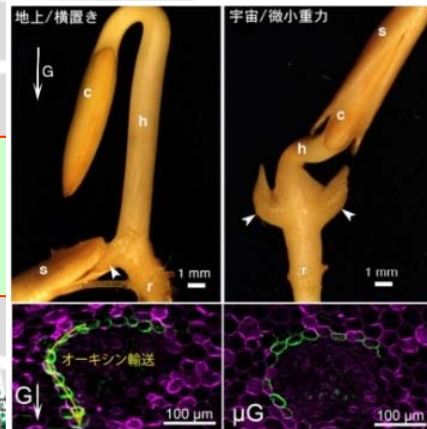
©JAXA

[農・資源環境経済学系]  
(フィールド社会技術学)  
地球観測衛星による  
生態系・農業・環境の計  
測

[流体科学研究所]  
大規模流体計算技術  
火星飛行機  
無重力下の流れ実験

[電気通信研究所]  
宇宙通信技術

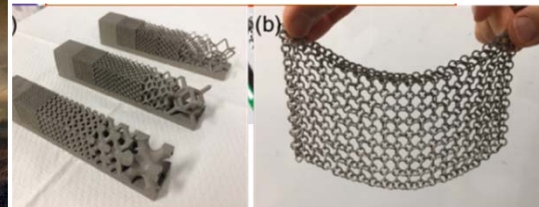
[生命] (院・生命科学研究科)  
生物の重力応答  
無重力による生物影響  
宇宙放射線の生物影響



[工・電気情報系]  
(電気エネルギーシステム)  
プラズマ宇宙電気推進

[工・機械系]  
(機械知能・航空工学)  
小型衛星・探査ロボット  
宇宙巨大構造物  
宇宙レーザー推進  
航空材料・制御

[金属材料研究所]  
宇宙航空部品の3D製造技術



東北大・宇宙航空連携推進委員会  
(事務局: 惑星プラズマ・大気研究センター内)  
E-mail: cosmic@c.gp.tohoku.ac.jp